

Frysk Programma Landelijk Gebied

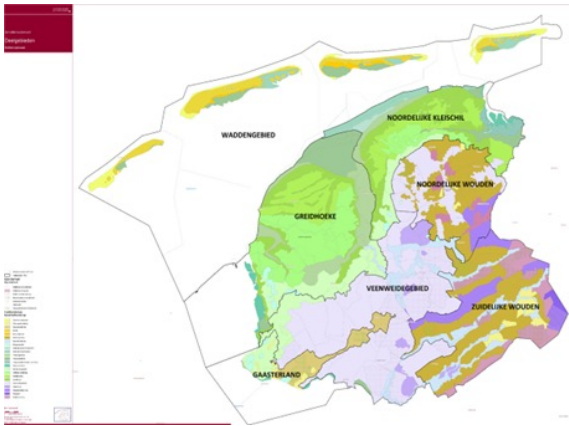
'It is mei sizzen net te dwaan'

Partnerbijeenkomst LIFE IP All4Biodiversity 2024

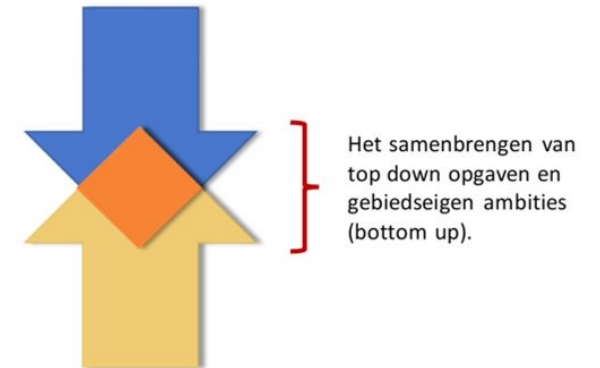


Gebiedsgerichte Aanpak Fries Programma Landelijk Gebied

1. Hoe willen we gebiedsgericht gaan werken?
2. En wat moeten we daarvoor nog uitwerken en regelen?



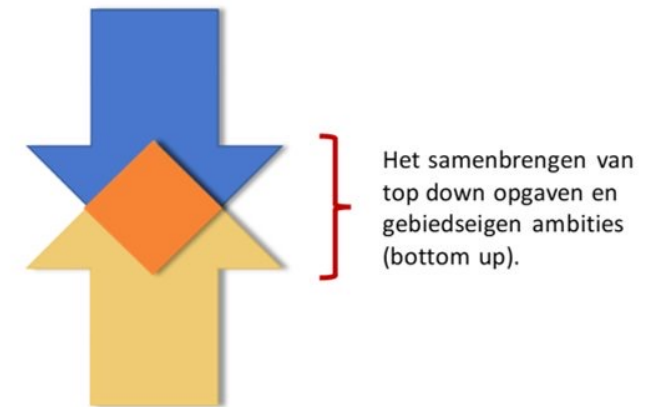
Figuur 3.1: Samenbrengen "top-down" opgaven en "bottom-up" wensen als de pijlers voor een succesvolle geïntegreerde gebiedsgerichte aanpak (Eizinga & Oterdoom Procesmanagement).



Enkele vertrekpunten

- Het gaat om bij elkaar brengen doelen overheden en gebied
- Gebiedsproces staat centraal: daar moet het gebeuren.
- Provincie eindverantwoordelijk, heeft regie, maar.....
- Gebied gaat (zoveel mogelijk) over het 'hoe'.

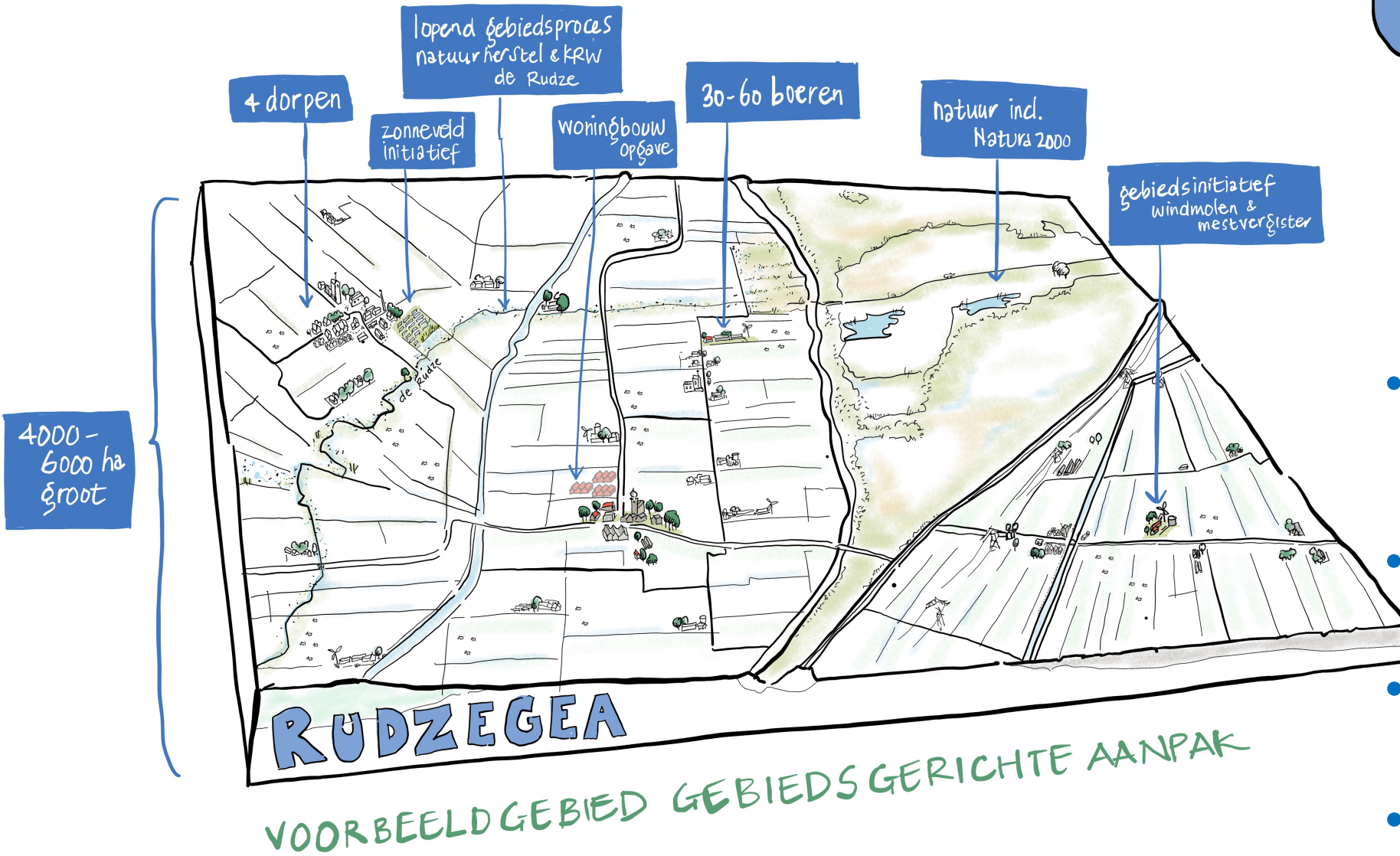
Figuur 3.1: Samenbrengen "top-down" opgaven en "bottom-up" wensen als de pijlers voor een succesvolle geïntegreerde gebiedsgerichte aanpak (Elzinga & Oterdoom Procesmanagement).



Routes gebiedsgerichte aanpak

- 1. Gebieden waar geen breed gebiedsproces nodig is.**
Overheid en/of gebiedspartner realiseert specifiek doel zonder breed gebiedsproces.
- 2. Aansluiten bij lopende gebiedsprocessen**
Daar maatwerkafspraken mee maken. Overheid en/of gebiedspartners realiseren doelen via breed gebiedsproces.
- 3. Waar dat niet lukt:**
Zelf als overheid gebiedsproces starten en lopende trajecten/initiatieven daaraan verbinden.

Wat is een 'gebied'

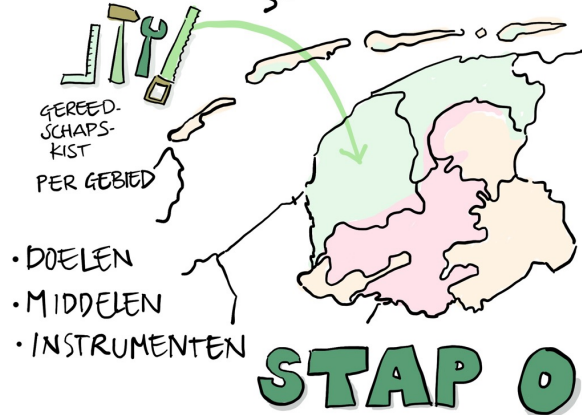


Gebieds GERICHTE Aanpak

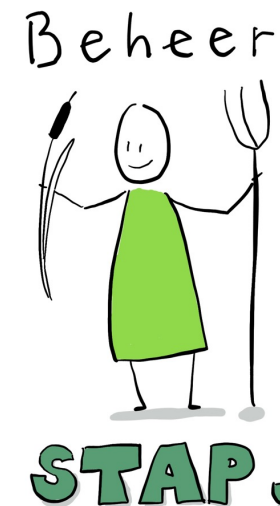
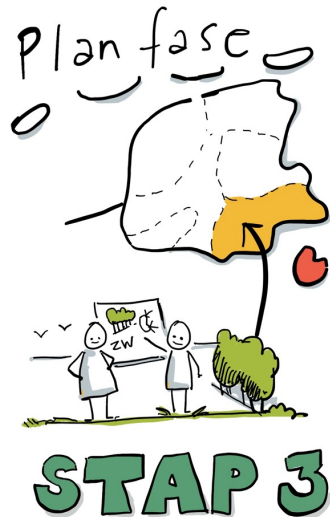
- Directe leefomgeving boeren, burgers en bedrijven
- Sociale cohesie, ons gebied
- Hier landen meerdere FPLG-opgeven.
- Hier moeten we samenwerken (voor) organiseren.

FASERING GEBIEDSPROCES

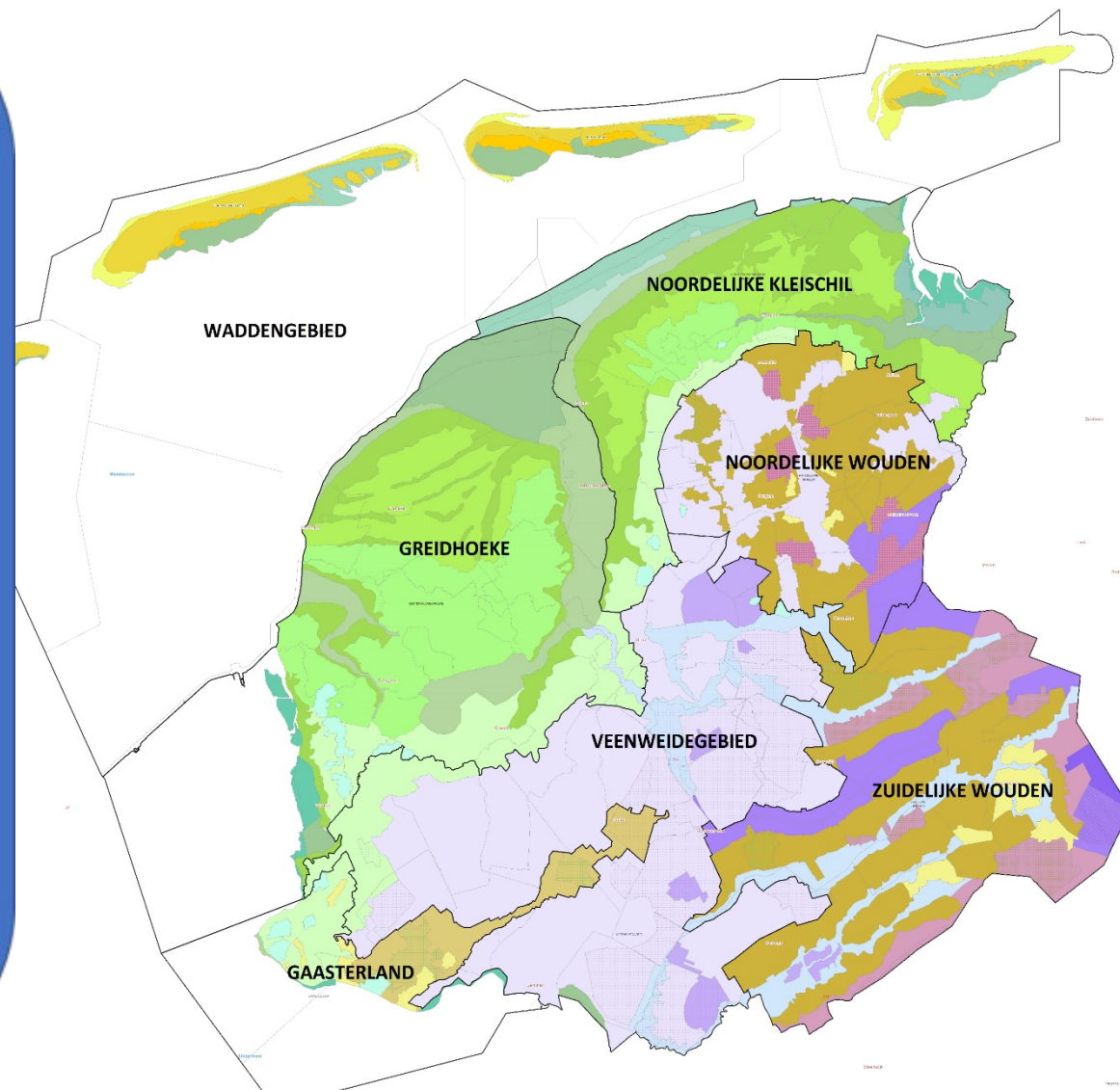
Als opdrachtgever gebiedsproces:
goed voorbereid!



Verkenning



Aan de slag op 3 niveaus



Hoe doen we het nu?

PDOK - Natura2000 gebieden



FPLG Deelgebieden



Projecten



een idee



in verkenning



opgestart



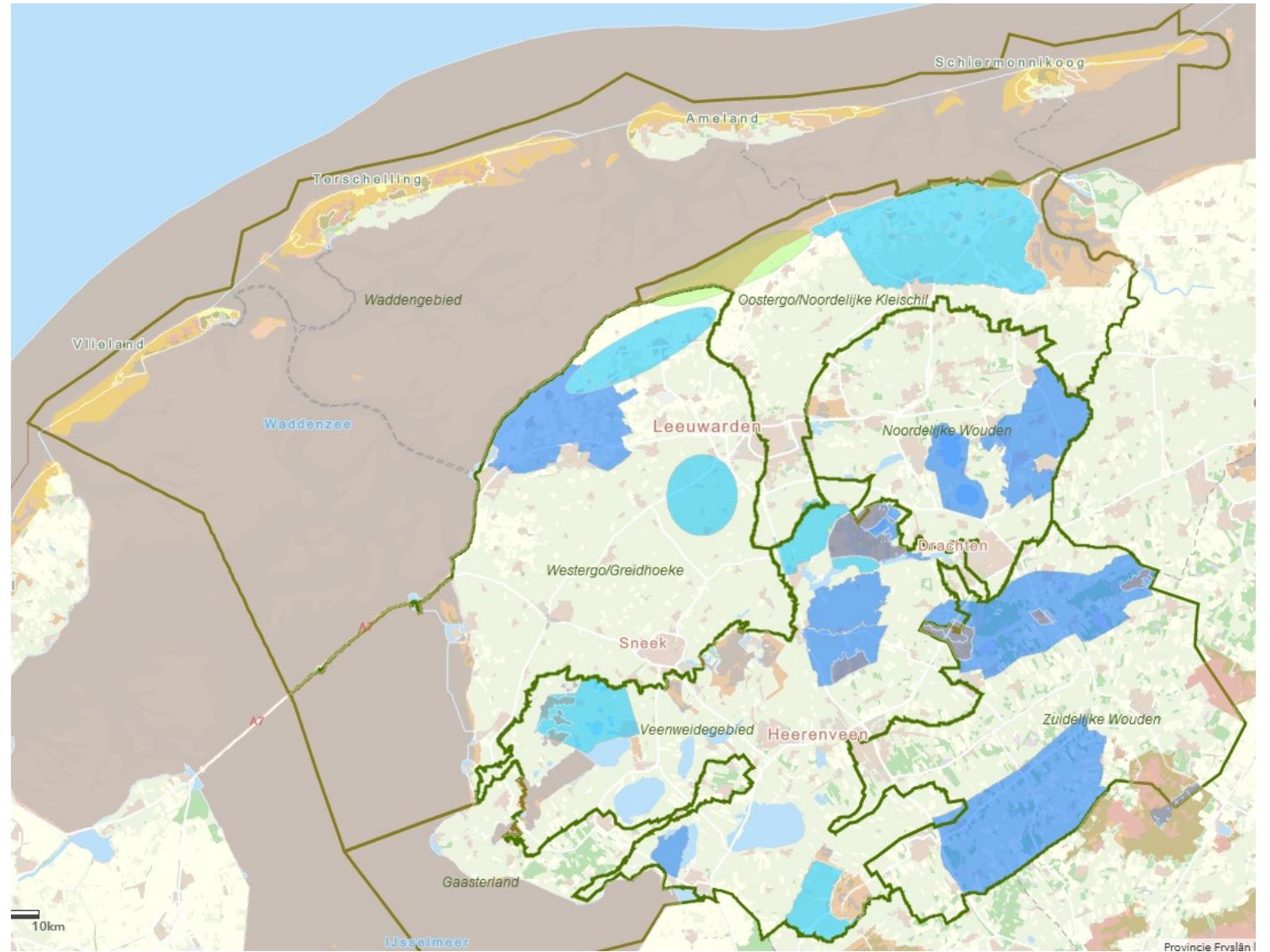
in uitvoering



in afronding



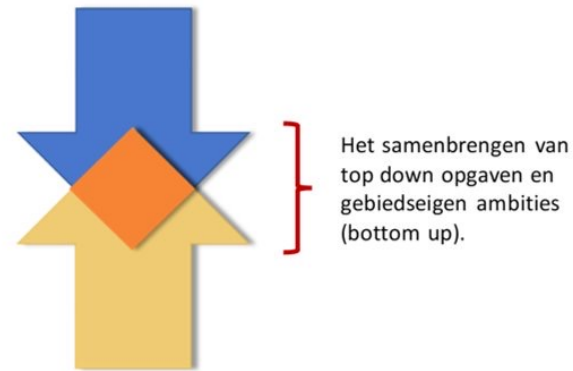
Overige



Wat moeten we nog uitwerken en regelen?

1. Concrete gebiedsdoelen, met ruimte voor het 'hoe'
2. Uitwerken rollen, taken, verantwoordelijkheden overheden en partners
3. Gebiedsprocessen onder de vlag van FPLG brengen (vergelijkbare opdrachten, werkwijze)
4. Fase 0
5.

Figuur 3.1: Samenbrengen "top-down" opgaven en "bottom-up" wensen als de pijlers voor een succesvolle geïntegreerde gebiedsgerichte aanpak (Elzinga & Oterdoom Procesmanagement).



VRAGEN?